

## ΔΙΑΒΑΣΤΕ ΠΡΟΣΕΚΤΙΚΑ ΤΙΣ ΟΔΗΓΙΕΣ ΠΡΙΝ ΞΕΚΙΝΗΣΕΤΕ.

Χρησιμοποιήστε αυτές τις οδηγίες σε συνδυασμό με τις οδηγίες του διαγνωστικού τεστ ανίχνευσης αντιγόνων ή του τεστ PCR.

R H I N O M E D

# RHINOSWAB JUNIOR ΟΔΗΓΙΕΣ ΧΡΗΣΗΣ ΓΙΑ ΤΗ ΣΥΛΛΟΓΗ ΔΕΙΓΜΑΤΩΝ

ΠΡΕΠΕΙ ΝΑ ΧΡΗΣΙΜΟΠΟΙΕΙΤΑΙ ΥΠΟ ΤΗΝ ΚΑΘΟΔΗΓΗΣΗ ΕΝΟΣ ΕΝΗΛΙΚΑ.

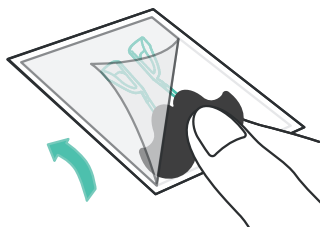


R H I N O S W A B  
JUNIOR  
by R H I N O M E D®

### 1: ΠΛΥΝΕΤΕ Η ΑΠΟΥΛΜΑΝΕΤΕ ΤΑ ΧΕΡΙΑ ΣΑΣ.



### 2: ΠΙΑΝΟΝΤΑΣ ΜΟΝΟ ΤΗ ΛΑΒΗ, αφαιρέστε το ρινικό επίχρισμα από τη συσκευασία του.

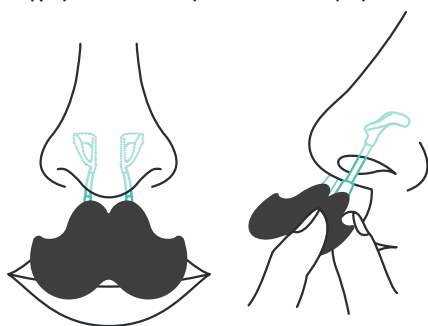


Μη το χρησιμοποιείτε εάν η συσκευασία έχει υποστεί ζημιά

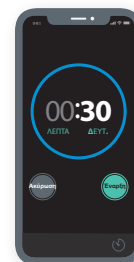
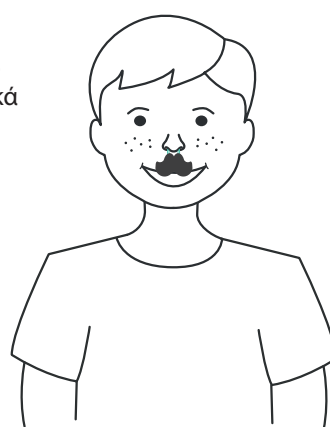
### 3: ΖΗΤΗΣΤΕ ΑΠΟ ΤΟ ΠΑΙΔΙ να κρατήσει το ρινικό επίχρισμα από τη λαβή και να το πλησιάσει στη μύτη του.



### 4: ΤΟ ΠΑΙΔΙ ΘΑ ΠΡΕΠΕΙ ΝΑ ΤΟΠΟΘΕΤΗΣΕΙ ΤΟ ΡΙΝΙΚΟ ΕΠΙΧΡΙΣΜΑ με απαλές κινήσεις όσο πιο βαθιά μέσα στη μύτη του γίνεται χωρίς να του προκαλεί δυσφορία.



### 5: ΡΥΘΜΙΣΤΕ ΤΟ ΧΡΟΝΟΜΕΤΡΟ ΣΤΑ 30 ΔΕΥΤ. και ζητήστε από το παιδί να αναπνέει κανονικά από τη μύτη του.



Ρύθμιση  
χρονόμετρου  
στα 30 ΔΕΥΤ.

### 7: ΜΕΤΑ ΑΠΟ 15

**ΔΕΥΤΕΡΟΛΕΠΤΑ**, ζητήστε από το παιδί να μετακινήσει το ρινικό επιχρίσμα μέσα στη μύτη για **15 δευτερόλεπτα** φροντίζοντας οι βρόχοι να έρχονται σε συνεχή επαφή με το εσωτερικό της μύτης.

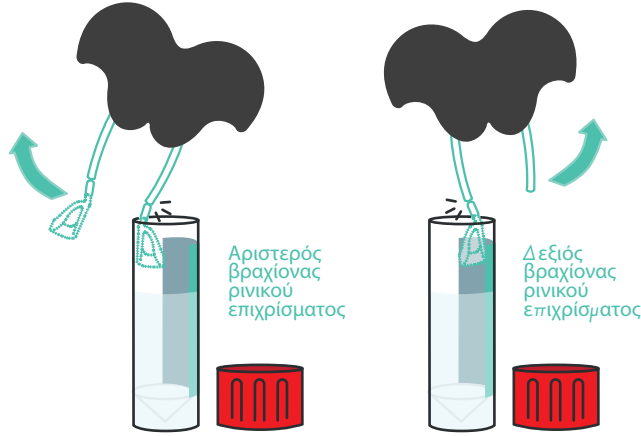
ΜΕΤΑΚΙΝΗΣΤΕ ΜΕΣΑ ΣΤΗ ΜΥΤΗ  
**15**  
ΔΕΥΤ.



Αφαιρέστε το από τη μύτη.

### 8: ΣΠΑΣΤΕ ΕΝΑΝ-ΕΝΑΝ ΚΑΙ ΤΟΥΣ ΔΥΟ ΒΡΟΧΟΥΣ ΜΕΣΑ ΣΤΟΝ ΔΟΚΙΜΑΣΤΙΚΟ ΣΩΛΗΝΑ.

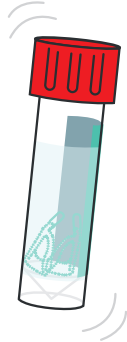
Εισάγετε έναν βρόχο τη φορά στον σωλήνα και σπάστε κατά μήκος της ενδεικτικής γραμμής.



Για να το κάνετε αυτό, λυγίστε τον βραχίονα του ρινικού επιχρίσματος πάνω στον δοκιμαστικό σωλήνα κατά μήκος της ενδεικτικής γραμμής.

### 9: ΒΙΔΩΣΤΕ ΣΦΙΧΤΑ ΤΟ ΚΑΠΑΚΙ ΠΑΝΩ ΣΤΟΝ ΔΟΚΙΜΑΣΤΙΚΟ ΣΩΛΗΝΑ

εξασφαλίζοντας ότι έχει κλείσει ερμητικά, ώστε να αποφευχθεί η διαρροή του υγρού.



ΑΝΑΚΙΝΗΣΤΕ ΜΕΡΙΚΕΣ ΦΟΡΕΣ ΤΟΝ ΔΟΚΙΜΑΣΤΙΚΟ ΣΩΛΗΝΑ ΜΕ ΗΠΙΕΣ ΚΙΝΗΣΕΙΣ

### 10: ΠΛΥΝΕΤΕ Η ΑΠΟΛΥΜΑΝΕΤΕ ΤΑ ΧΕΡΙΑ ΣΑΣ.



### 11: ΕΠΕΞΕΡΓΑΣΙΑ ΤΟΥ ΔΙΑΓΝΩΣΤΙΚΟΥ ΤΕΣΤ.

Ακολουθήστε τις οδηγίες για την παράδοση του δείγματος στο αρμόδιο εξεταστικό κέντρο.

Ή ανατρέξτε στις οδηγίες που αναγράφονται στο προϊόν διαγνωστικού τεστ ανίχνευσης αντιγόνων.

ΣΥΜΒΟΛΟ	ΕΠΕΞΗΓΗΣΗ
	<b>RHINOMED</b> Level 1, 132 Gwynne St, Cremorne VIC 3121 swab@rhinoswab.global
	Ιατροτεχνολογικό προϊόν <small>Δίπλωμα ευρεσιτεχνίας σε εκκρεμότητα</small>
	Κοινοποιημένος οργανισμός
	Μην επαναχρησιμοποιείτε
	Έκθεση στην ηλιακή ακτινοβολία
	Χρήση πριν από

ΣΥΜΒΟΛΟ	ΕΠΕΞΗΓΗΣΗ
	Συμβουλευτείτε τις οδηγίες χρήσης
	Μην το χρησιμοποιείτε εάν η συσκευασία έχει υποστεί ζημιά
	Αποκλειστικό αναγνωριστικό τεχνολογικού προϊόντος
	Αριθμός ταυτοποίησης παρτίδας
	Αριθμός καταλόγου/αναφοράς κατασκευαστή
	Εξουσιοδοτημένος αντιπρόσωπος στην Ευρώπη